

Vorweggenommene Erbfolge

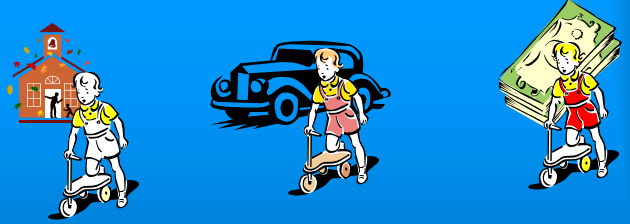
= Übertragung von Vermögen auf **künftige Erben zu Lebzeiten** durch einen „**Übergabevertrag**“



Künftige Erben

Folie 3

Zu Lebzeiten vererben – Warum?

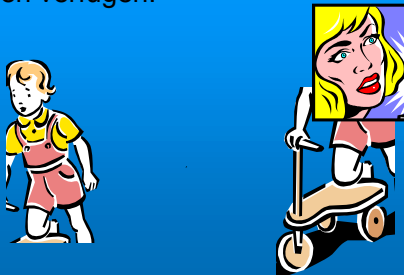


- Wunsch nach **erbrechtlicher Klarheit**
- **Verminderung von Streit** zwischen künftigen Erben
- **Existenzhilfe** für künftige Erben

Folie 8

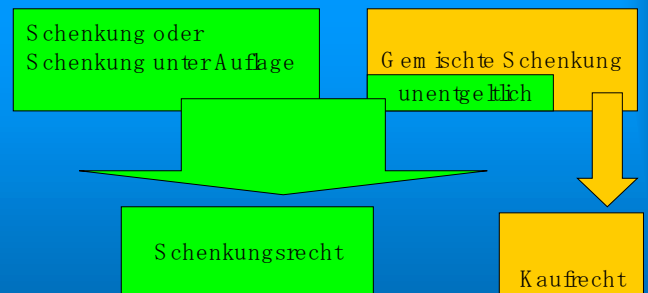
Wenn nicht..was dann?

Künftige Erben können erst später über das Vermögen verfügen.



Folie 6

Rechtliche Behandlung



- Rückgewähr bei Verarmung oder Undank
- Herausgabe bei Nichtvollziehung der Auflage

Folie 16

Wenn nicht..was dann?

Je mehr Vermögen auf einmal übertragen wird, desto höher ist die Erbschaftsteuer.

Bereicherung in €	I.	II.	III.
bis zu 52.000	7 3.640	12 6.240	17 8.840
bis zu 256.000	11 28.160	17 43.520	23
512.000	15 76.800	22	29
5.113.000	19	27	35
12.783.000	23	32	41



Folie 7

Der 60-jährige Vater überträgt seiner Tochter ein Haus mit einem **Verkehrswert von 1 Mio. €**.
Der **steuerliche Bedarfswert** beträgt **500.000 €**.
Der **Kapitalwert** des Nießbrauchs beträgt **100.000 €**

Beispiele	Vater erhält Nießbrauch	Sohn erhält Nießbrauch
Bereicherung	500.000	400.000
Freibetrag	205.000	205.000
Steuerpflichtig	295.000	195.000
15% - 11%	44.250 Stundung möglich	21.450

Folie 24